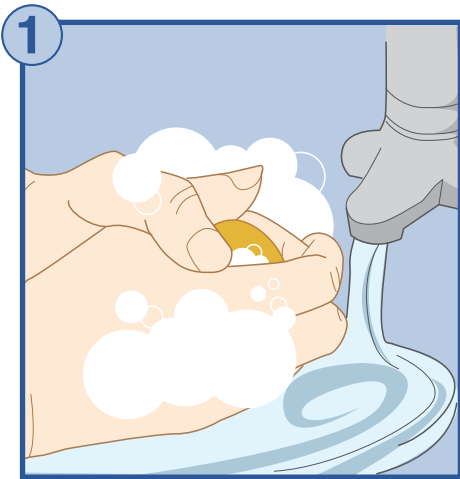
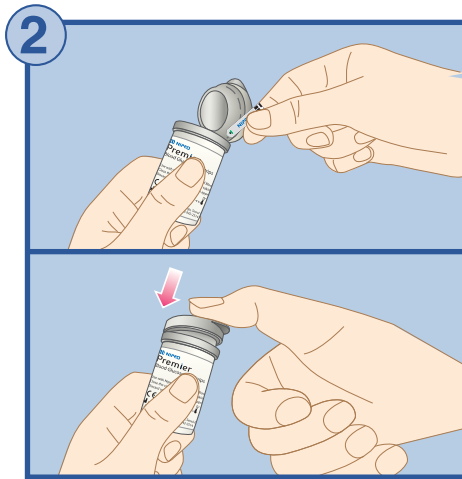


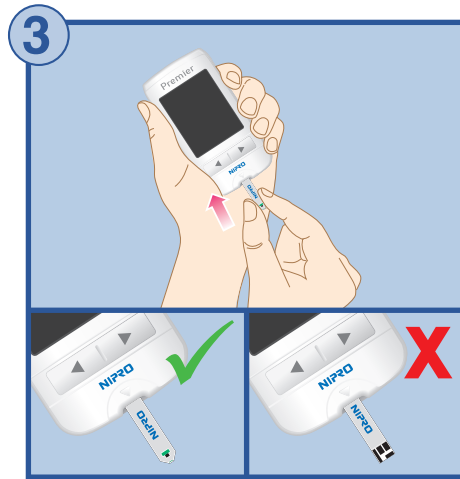
用Premier测试血糖的简单步骤



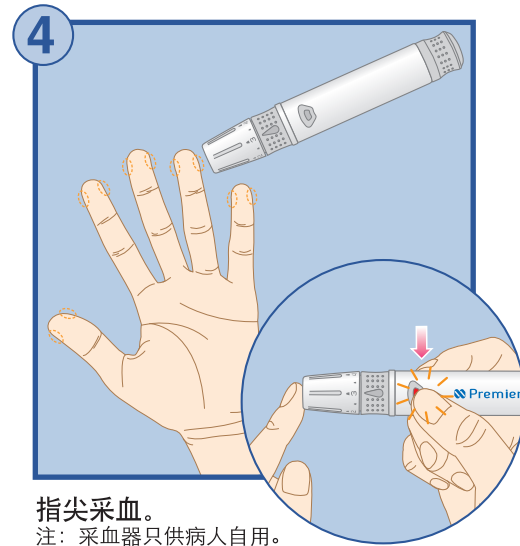
将手彻底洗净并擦干。



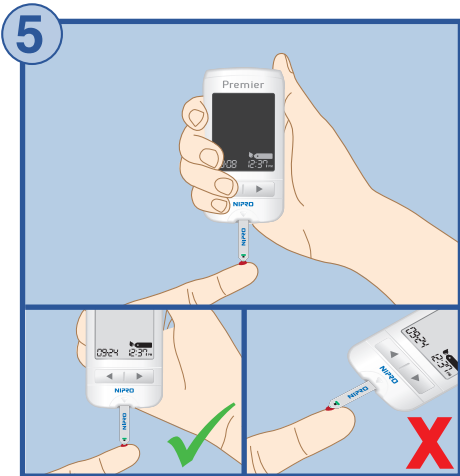
从塑料瓶取出试纸条，随即关闭塑料瓶。



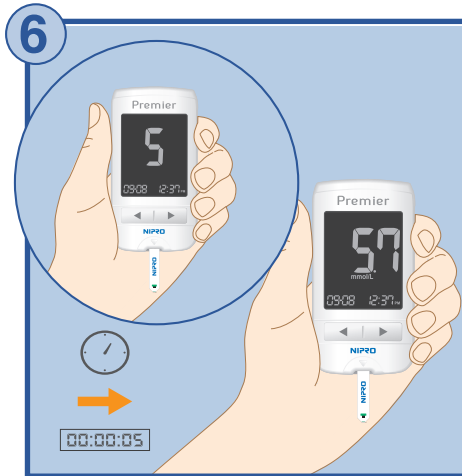
将试纸条的方形接触段（电机区朝上）插进检测口，血糖仪即可启动。



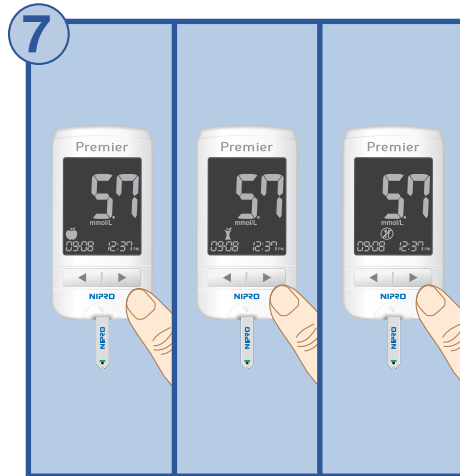
指尖采血。
注：采血器只供病人自用。
不适用于医务人员。



试纸条附于血糖仪，将试纸条之末端与血滴接触，让试纸条吸入血液。在听到“哔”声，或仪表停止旋转时，手指可离开试纸条。



仅需5秒的时间，血糖仪结果与时间都会显现。



在试纸条还附于血糖仪时，按钮即可选择适当的饮食指标。若不想放任何的饮食指标，就可立即弃置试纸条。



手持血糖仪，试纸条向下，按试纸条释放按钮，将试纸条弃置于适当之容器。

词指引提供测试血糖之简单步骤。尚要获取更多有关于设定血糖仪，日期与时间之讯息，请参阅手册“开始使用”一节。测试血糖之完整程序，请参阅手册“测验血糖”一节。

 NIPRO

独家经销商：

 aéras medical

热线：6752 0290

显示消息

显示	原因	措施
	试纸条已用过	使用新的试纸条重复检测。确保样本触及试纸条的边缘（非顶部）。如果错误仍然存在，请寻求帮助。
	在检测过程太早把样滴滴在试纸条	使用新的试纸条重复检测。确保滴血提示●出现再滴样滴。
	温度错误 · 太冷/太热	将血糖仪和试纸条移至（5-45°C）的区域；等待10分钟，让系统达到室温后再检测。
	未监测到样本	使用新的试纸条和较大的样滴重新检测。

显示	原因	措施
	使用了错误的试纸条	使用新的试纸条重新检测。
	血糖仪错误	寻求帮助
	蓝牙通信错误	寻求帮助
	血糖仪错误	使用新的试纸条重新检测。如果错误仍然存在，寻求帮助。